

CREATIVE COLOR

LA BIOSTHETIQUE®  
PARIS



# Pearlescent Dimension

El precioso brillo de las perlas, lleno de luminosidad y elegancia.  
Gloss de Luxe!



## La megatendencia: Pearlescent

El brillo irisado de las perlas recorre las redes sociales, las revistas más internacionales de moda y los salones de belleza más exclusivos: Pearlescent es la nueva tendencia en coloración de cabello. Los «Fashionistas» de todo el mundo no pueden apartar la mirada de los mágicos y radiantes tonos rubios nacarados. Los nuevos tonos de Color & Gloss de La Biosthétique, sin amoníaco, proporcionan al cabello rubio natural o aclarado unos fascinantes reflejos irisados, aportándole un aspecto totalmente sofisticado. El resultado: un acabado brillante multitonal, lleno de luminosidad y vitalidad. Una apasionante combinación entre la extravagancia más atrevida y la delicadeza ultrafemenina. ¡Lujo en estado puro!

# Técnica de color Pearlescent Dimension



El elegante juego de color entre los brillantes e irisados tonos rubios y rosados casan a la perfección con un Look Balayage, aportando al cabello una gran vitalidad y un brillo único. ¡El codiciado brillo de las perlas ofrece un acabado rubio ultralujoso!

**COLOR PREP** Crear una altura de tono 10 siguiendo la clásica técnica de Balayage con *Blonde Powder* y *Blonde Lotion 6 % 20 vol.*

**STEP 1A, B, C** Separar el cabello de la parte superior de la cabeza en forma rectangular. A continuación, dividir el rectángulo creado en 2 mitades también rectangulares. La división rectangular comienza en el contorno delantero y llega hasta la línea del sombrero, extendiéndose a la parte trasera de la cabeza, hasta aprox. 4 cm debajo de la coronilla.

**STEP 2A** Aplicar *Base Color 1* en la parte posterior siguiendo la técnica de separación en cruz. Para ello, dividir secciones horizontales empezando en la nuca y aplicar *Base Color 1* a la raíz. Trabajar desde abajo hacia arriba. A continuación, colorear los laterales y aplicar *Base Color 1* en la raíz. Continuar con secciones diagonales desde la parte trasera hasta el contorno delantero.

**STEP 2B** Colorear los largos y las puntas de la parte trasera de la cabeza y las secciones laterales con *Base Color 2*. Prestar atención a una buena difuminación del color y utilizar el Gouache Board. Para una ma-

yor limpieza y comodidad, colocar los largos y puntas coloreados sobre un film transparente y cubrirlos con otro film.

**STEP 3** Continuar trabajando en el rectángulo de la parte superior de la cabeza y colorear la raíz con *Base Color 1*. Realizar secciones diagonales de atrás hacia adelante y aplicar *Base Color 1* en la raíz. Mantener la subdivisión central.

**STEP 4** Dividir el cabello en cinco triángulos en ambos lados, empezando por la parte central. Los cinco triángulos deben encontrarse a la misma altura en ambos laterales y ser simétricos. Sujetar cada uno de los 5 triángulos de cada lado con un clip.

**STEP 5** A continuación, colorear los largos y las puntas de los cinco triángulos alternando *Base Color 2, 3, 4* (ver imagen). Utilizar un Gouache Board y un film transparente para cubrir el cabello. Empezar aplicando *Base Color 3* en el primer triángulo de la parte trasera de la cabeza. Colorear el segundo triángulo con *Base Color 4*. Colorear el tercer triángulo con *Base Color 2*. Seguidamente, colorear el cuarto triángulo con *Base Color 3*. Por último, colorear el quinto triángulo con *Base Color 4*.

# Step-by-Step

IMÁGENES Y MEZCLAS DE COLOR

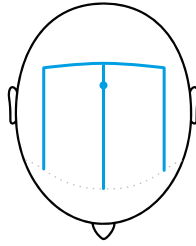
**B1 BASE COLOR**  
COLOR & GLOSS  
9/71|9VA  
+ 1 PARTE TONE LOTION 1,9 % 6,4 VOL.

**B2 BASE COLOR**  
COLOR & GLOSS  
10/07|10LV + 10/01|10LA + 10/09  
|10LP (2:1:1)  
+ 1 PARTE TONE LOTION 1,9 % 6,4 VOL.

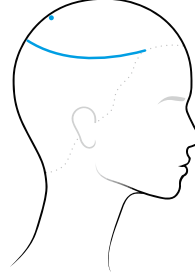
**B3 BASE COLOR**  
COLOR & GLOSS  
10/07|10LV + 6/5|6R (10:0,5)  
+ 1 PARTE TONE LOTION 1,9 % 6,4 VOL.

**B4 BASE COLOR**  
COLOR & GLOSS  
10/01|10LA + 10/09|10LP + 6/5|6R  
(10:3:0,5)  
+ 1 PARTE TONE LOTION 1,9 % 6,4 VOL.

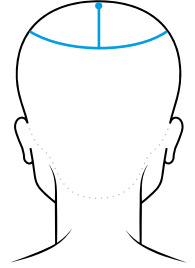
1A



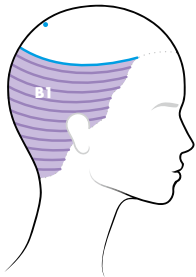
1B



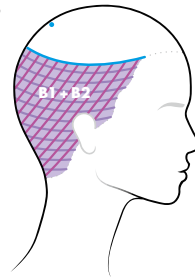
1C



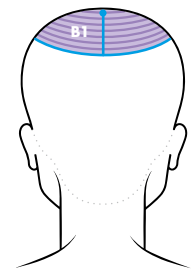
2A



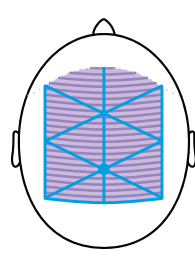
2B



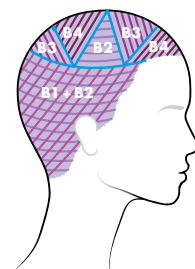
3



4



5

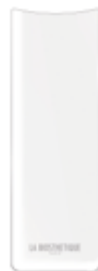


VER  
TUTORIAL

El tutorial del Color Signature Look de Academy Collection Spring-Summer 2021 muestra en tan solo 7 minutos, y paso a paso, esta sencilla técnica de coloración.

## Productos y material de trabajo

Pincel de Color & Gloss  
Bol para coloración  
Gouache Board  
Film transparente



## Productos para el cuidado en casa

*Glam Color*

No Yellow Shampoo  
No Yellow Conditioner  
No Yellow Hair Mask  
.07 Crystal

*Protection Couleur*  
Shampoo Volume  
Shampoo Vital y  
Conditionneur



LA BIOSTHETIQUE

El tono y brillo mágico de las perlas embellece con matices irisados y rosados los cabellos rubios naturales y coloreados.



Publique sus Looks  
*Gloss de Luxe*  
con los Hashtags:

*#pearlescentdimension*  
*#colorandgloss*  
*#radianthairgloss*  
*#labiosthetiquecolor*

© Laboratoire Biothétique  
F – La Biothétique Marcel Contier, Paris  
D – Laboratoire Biothétique, Pforzheim