

LA BIOSHETIQUE ACADEMY COLLECTION

# GLOBAL BEAT

AUTUMN-WINTER 2022/23



LA BIOSHETIQUE®  
PARIS

# GLOBAL BEAT

Se siente el cambio de pulsaciones; un nuevo ritmo mundial gira alrededor de nosotros y es claramente visible y palpable. Global Beat, la colección de esta temporada, toma esta nueva energía y la traduce en colores fascinantes y Looks electrizantes. Sus fuertes contrastes y efectos llamativos transmiten energía renovada, al igual que estos nuevos tiempos que corren. Pero aun así ofrece la libertad para lucir tonos más sutiles. Global Beat es una invitación emocionante a reinventarse día tras día.

# YUE YAO

BRILLIANT NAIL  
HOT ORANGE



PENCIL FOR EYES  
FOREST SILK



El estilo «IT» para un Look atrevido y glamuroso. La combinación entre *Pencil for Eyes Forest Silk* con *Eyeshadow Pen Emerald* y *Eyeshadow Pen Gold* permite crear ambos efectos. *Sensual Lipstick B241 Sheer Flame* aporta un toque de brillo a los labios y a las mejillas y coquetea con la intensidad del maquillaje de ojos. Las uñas lucen el llamativo tono *Hot Orange* y completan perfectamente este Look.



EYESHADOW PEN  
GOLD

SENSUAL LIPSTICK  
B241 SHEER FLAME



EYESHADOW PEN  
EMERALD



# YUE YAO



COMPLETE THE  
STYLE —

PRODUCTOS DE  
LA GAMA HABITUAL

AUTOMATIC PENCIL FOR BROWS  
B02 GREY BROWN



PERFECT STYLE



GLOW BASE  
0/1 LIGHT ROSE



FRESH SKIN  
2/1 MEDIUM ROSE

LA BIOSTHETIQUE ACADEMY COLLECTION  
AUTUMN - WINTER 2022 / 2023

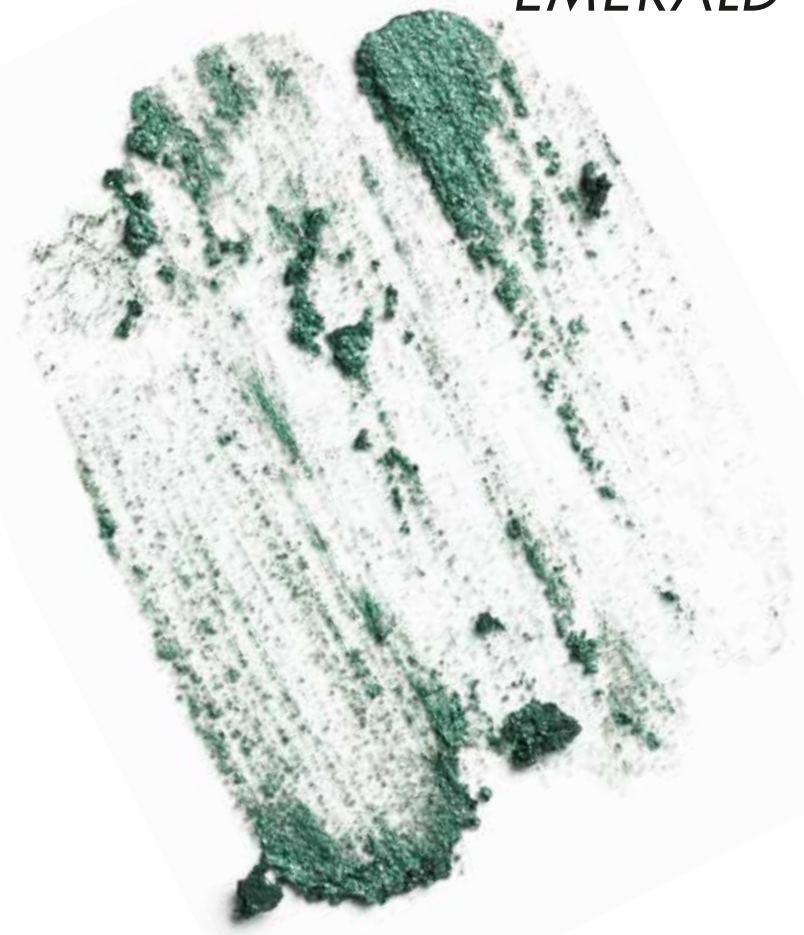
ESCANEAR O USAR  
LA APP PARA  
CÓDIGOS QR



# YUE YAO

EYESHADOW PEN  
EMERALD

EYESHADOW PEN  
GOLD



La esencia de este estilo radica en el equilibrio perfecto entre las texturas y los colores. El lápiz de ojos *Eyeshadow Pen Emerald* enmarca suavemente la mirada y se funde con el aspecto sedoso de la piel. *Eyeshadow Pen Gold* se desliza sobre la piel creando unos acentos fascinantes. Un toque de la barra de labios *Sensual Lipstick M405 Magnolia* aporta a este Look un aire terrenal y la dramaturgia del esmalte de uñas *Brilliant Nail Hot Orange* equilibra y completa el Look de forma impecable.

SENSUAL LIPSTICK  
M405 MAGNOLIA



BRILLIANT NAIL  
HOT ORANGE



# YUE YAO



COMPLETE THE  
STYLE —

PRODUCTOS DE  
LA GAMA HABITUAL

AUTOMATIC PENCIL FOR BROWS  
B02 GREY BROWN



FRESH SKIN  
2/1 MEDIUM ROSE

PERFECT VOLUME  
BLACK

GLOW BASE  
0/1 LIGHT ROSE



# ZUZANNA



EYE PERFORMER  
SHINY HAZEL

Una combinación adorablemente inocente. Para proporcionar más intensidad y vitalidad a las suaves ondas y a los sutiles matices del peinado, aplicar el tono natural con acabado mate de *Sensual Lipstick M405 Magnolia*. Un toque de *Eye Performer Shiny Hazel* en los párpados aporta a la mirada un elegante matiz en suaves tonos bronce, mientras que el llamativo color del esmalte de uñas convierte a este Look en un momento «pick your palette».



SENSUAL LIPSTICK  
M405 MAGNOLIA



ESCANEAR O USAR  
LA APP PARA  
CÓDIGOS QR



LA BIOSTHETIQUE ACADEMY COLLECTION  
AUTUMN - WINTER 2022 / 2023

# ZUZANNA



COMPLETE THE  
STYLE —

PRODUCTOS DE  
LA GAMA HABITUAL



PENCIL FOR EYES  
MARBLE SILK

PERFECT  
DEFINITION

FRESH SKIN  
1/2 LIGHT BEIGE

AUTOMATIC PENCIL FOR LIPS  
LL37 MAGNOLIA

COMPACT POWDER  
0/0 TRANSLUCENT

BRILLIANT NAIL  
RED ALLURE



TINTED EYEBROW GEL  
BEIGE BROWN



LA BIOSSTHETIQUE ACADEMY COLLECTION  
AUTUMN – WINTER 2022 / 2023



# ZUZANNA

SMART LINER  
AMETHYST

Moderna, cool y segura de sí misma. La intensa línea que envuelve a los ojos puede delinear fácilmente con la innovadora punta de nylon del *Smart Liner Amethyst*. *Pencil for Eyes Forest Silk* y *Eyeshadow Pen Gold* acentúan el párpado. La barra de labios *Liquid Lipstick Frosted Berry*, con su color «notice me» y un acabado mate, crea un contraste realmente femenino y seductor.



PENCIL FOR EYES  
FOREST SILK

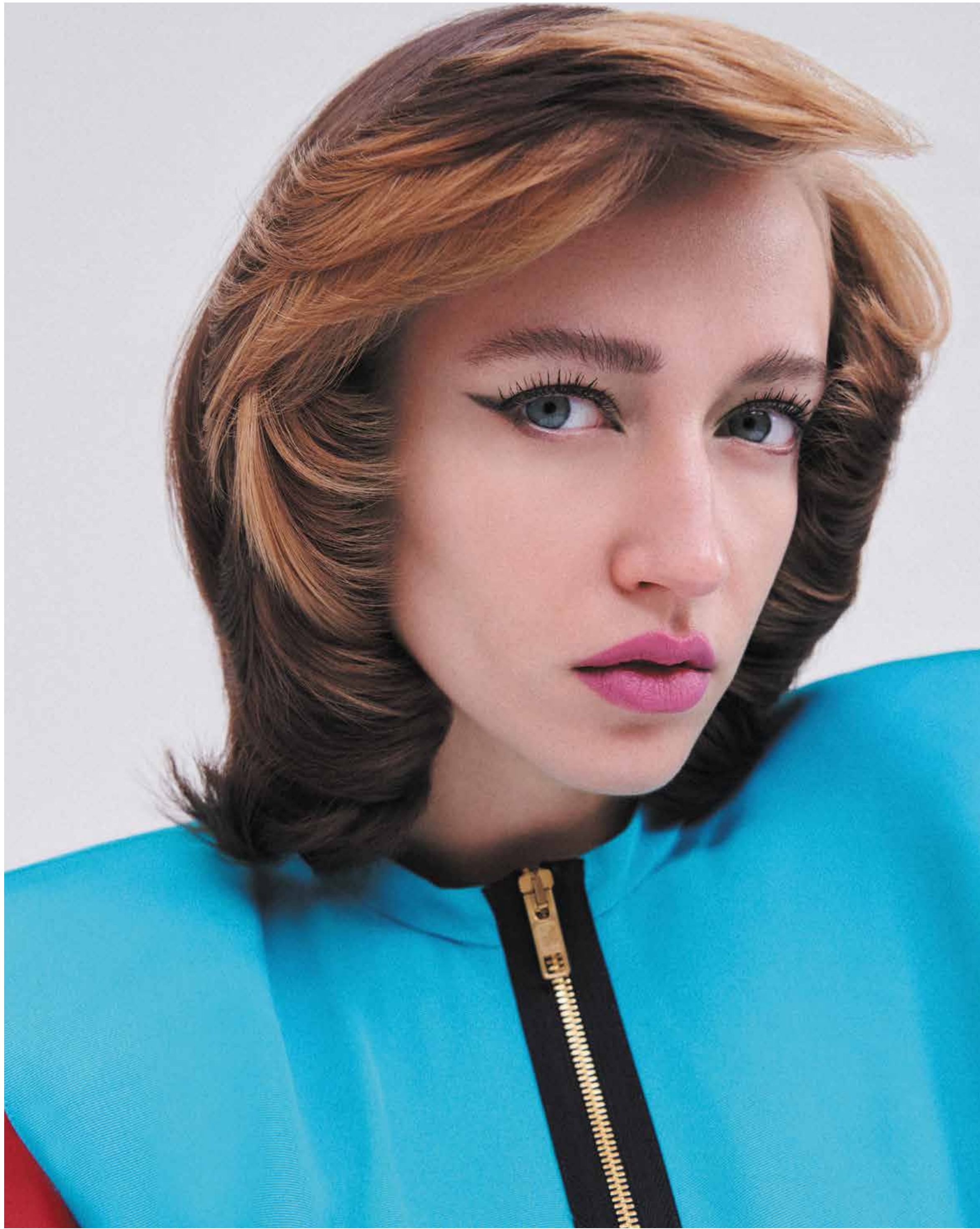
LIQUID LIPSTICK  
FROSTED BERRY



EYESHADOW PEN  
GOLD

LA BIOSTHETIQUE ACADEMY COLLECTION  
AUTUMN - WINTER 2022 / 2023

# ZUZANNA



COMPLETE THE  
STYLE —

PRODUCTOS DE  
LA GAMA HABITUAL

AUTOMATIC PENCIL FOR LIPS  
LL29 RASPBERRY



TINTED EYEBROW GEL  
BEIGE BROWN



PERFECT DEFINITION

COMPACT POWDER  
0/0 TRANSLUCENT



PENCIL FOR EYES  
MOCHA SILK



LA BIOSSTHETIQUE ACADEMY COLLECTION  
AUTUMN – WINTER 2022 / 2023

NATURAL SKIN  
1/2 LIGHT BEIGE

# KSENIA



EYE PERFORMER  
SHINY HAZEL

Un estilo de maquillaje distinguido e informal que lo dice todo, sin revelar nada. Los ojos lucen el tono cálido y brillante de *Eye Performer Shiny Hazel*. Aplicar barra de labios *Sensual Lipstick B241 Sheer Flame* sobre *Automatic Pencil for Lips Red LL30* para definir los labios y acentuar los matices fríos de la piel. Los secretos nunca mienten.



SENSUAL LIPSTICK  
B241 SHEER FLAME

ESCANEAR O USAR  
LA APP PARA  
CÓDIGOS QR



LA BIOSTHETIQUE ACADEMY COLLECTION  
AUTUMN - WINTER 2022 / 2023

# KSENIA



COMPLETE THE  
STYLE —

PRODUCTOS DE  
LA GAMA HABITUAL



AUTOMATIC PENCIL FOR LIPS  
LL30 RED

CARE & FIX  
LASH CONDITIONER



SILKY MINERAL POWDER  
0/1 LIGHT ROSE



AUTOMATIC PENCIL FOR BROWS  
B01 DARK BROWN



EXTREME STAY FOUNDATION  
2/1 MEDIUM ROSE



LA BIOSTHETIQUE ACADEMY COLLECTION  
AUTUMN – WINTER 2022 / 2023

# MAUDE

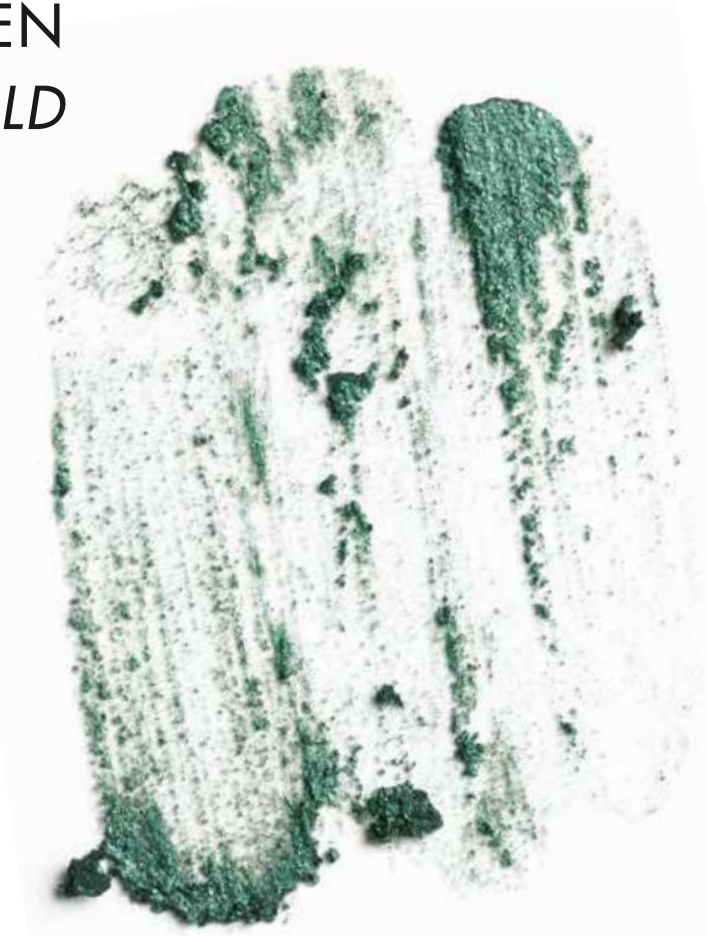


PENCIL FOR EYES  
FOREST SILK



Los opuestos se atraen.  
El intenso maquillaje de los ojos  
destaca sobre una piel fresca y  
radiante. *Eyeshadow Pen Emerald*  
y *Pencil for Eyes Forest Silk*  
bailan al son de la suavidad  
resplandeciente de *Eyeshadow Pen*  
*Gold*. Un Look potente y a la  
vez suave que simboliza la  
mirada al futuro.

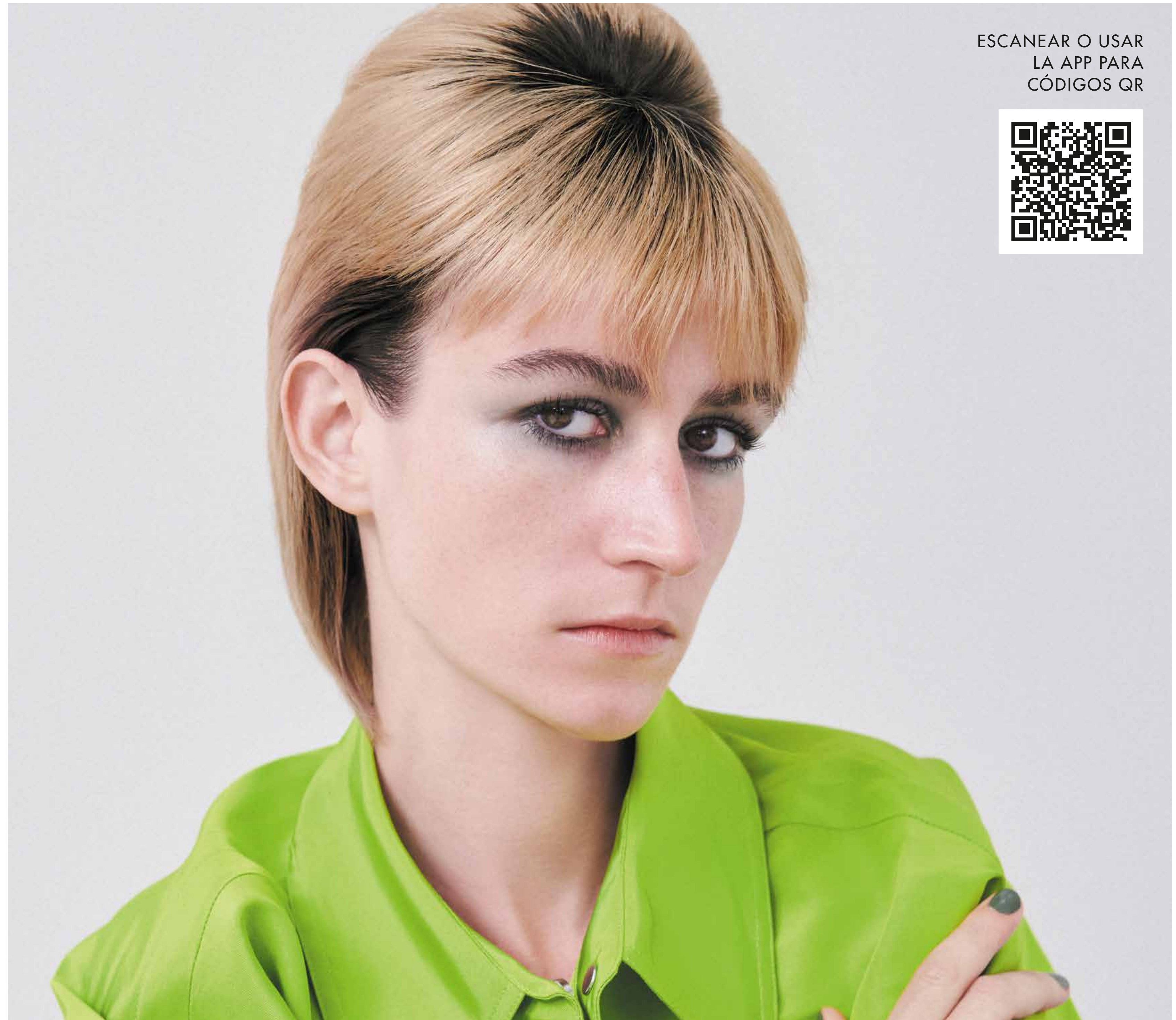
EYESHADOW PEN  
EMERALD



EYESHADOW PEN  
GOLD



SMART LINER  
AMETHYST



ESCANEAR O USAR  
LA APP PARA  
CÓDIGOS QR



LA BIOTHETIQUE ACADEMY COLLECTION  
AUTUMN - WINTER 2022 / 2023

# MAUDE



COMPLETE THE  
STYLE —

PRODUCTOS DE  
LA GAMA HABITUAL

PERFECT DEFINITION



BRILLIANT NAIL  
SAGE



FRESH SKIN  
1/2 LIGHT BEIGE



TINTED EYEBROW GEL  
GREY BROWN

LA BIOSMETIQUE ACADEMY COLLECTION  
AUTUMN – WINTER 2022 / 2023

GLOW BASE  
0/1 LIGHT ROSE

# IWAN

Un alegato a favor de la confianza masculina. La crema hidratante con color Fresh Skin unifica el tono de la piel. El lápiz de ojos *Pencil for Eyes Forest Silk* acentúa la mirada, escoltado en todo momento por el esmalte de uñas *Brilliant Nail Hot Orange*.



PENCIL FOR EYES  
FOREST SILK



BRILLIANT NAIL  
HOT ORANGE

ESCANEAR O USAR  
LA APP PARA  
CÓDIGOS QR



LA BIOTHETIQUE ACADEMY COLLECTION  
AUTUMN - WINTER 2022 / 2023

# IWAN



COMPLETE THE  
STYLE —

PRODUCTOS DE  
LA GAMA HABITUAL

COMPACT POWDER  
0/0 TRANSLUCENT



FRESH SKIN  
1/2 LIGHT BEIGE

LA BIOSMETIQUE ACADEMY COLLECTION  
AUTUMN - WINTER 2022 / 2023



# TUTORIAL 1

**Eye Performer Shiny Hazel**  
Eye Performer Shiny Hazel proporciona brillo en tonos bronce y armoniza a la perfección con las notas cálidas del iris.

## **Fresh Skin**

**4/3 Deep Gold & 4/5 Deep Brown**

Para una piel cuidada, con un aspecto radiante. Dos matices más oscuros de la crema hidratante con color *Fresh Skin*.



**Eyeshadow Pen Gold**  
Los colores metálicos son los favoritos de esta temporada. *Eyeshadow Pen Gold* proporciona un brillo glamuroso, tanto como color único, como color de transición.



SCAN ME!



# TUTORIAL 2

## ***Pencil for Eyes Forest Silk***

El verde oscuro de *Pencil for Eyes Forest Silk* es muy versátil y puede ser empleado para acentuar ligera o intensamente los ojos.



## ***Sensual Lipstick M405 Magnolia***

Resalta los tonos naturales de los labios. Su tono y su acabado mate se adaptan perfectamente a una gran diversidad de estilos de maquillaje.



## ***Sensual Lipstick B241 Sheer Flame***

El brillo dorado del fuego en una sensual barra de labios. *B241 Sheer Flame* ilumina los labios con una calidez radiante.

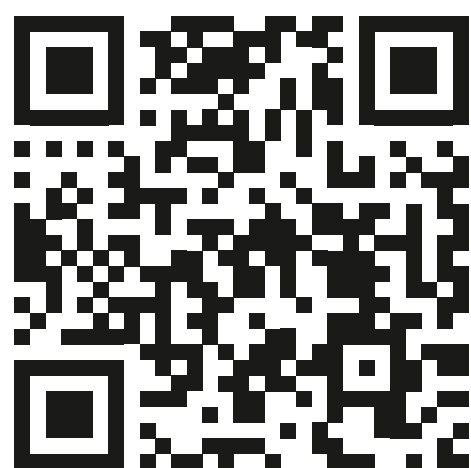


## ***Brilliant Nail Hot Orange***

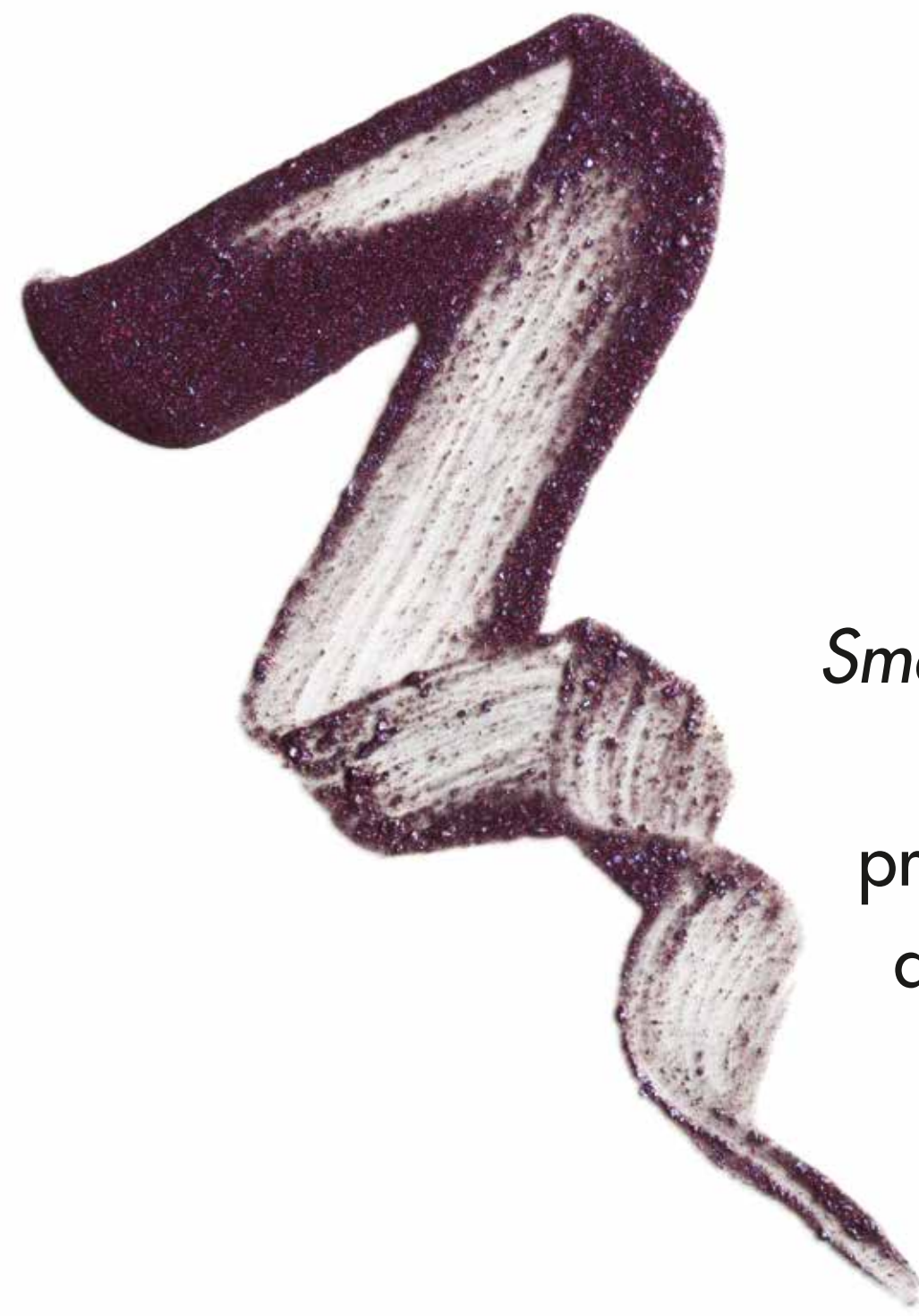
Un color alegre para la época más fría de año: otoño–invierno. Glamuroso y atrevido a la vez: puro placer.



SCAN ME!



# TUTORIAL 3



**Smart Liner Amethyst**  
Smart Liner Amethyst cautiva con el increíble brillo de la piedra preciosa de su mismo nombre y aporta a la mirada unos tonos dorados.



**Liquid Lipstick Frosted Berry**  
Transmite seguridad y juventud. El tono mate se adapta a la perfección tanto a los tonos de piel más cálidos, como a los más fríos.



**Eyeshadow Pen Emerald**  
Lápiz de ojos hipnotizante en un tono esmeralda propio al de las joyas más codiciadas. Eyeshadow Pen Emerald coquetea con quien se arrime a él.



**Nail & Cuticle Care**  
La fórmula nutritiva de Nail & Cuticle Care garantiza un cuidado perfecto para las uñas y las cutículas.



SCAN ME!



# FRESH SKIN

FRESH SKIN  
4/3 DEEP GOLD



FRESH SKIN  
4/5 DEEP BROWN



*Fresh Skin* reúne lo mejor de 2 mundos diferentes: combina la frescura tratante de una crema de día hidratante y, a la vez, cubre las irregularidades cutáneas como si de una base de maquillaje se tratase. La glicerina hidrata la piel y reafirma las arrugas causadas por la sequedad. El escualeno idéntico al de la piel contenido en *Fresh Skin* retiene la hidratación en el interior de la piel y proporciona una sensación cutánea especialmente agradable. Gracias a los pigmentos contenidos en la crema, los matices se adaptan perfectamente al tono natural de la piel, igualando así las irregularidades cutáneas y proporcionando un aspecto fresco y radiante. Su textura ligera no se deposita sobre los poros ni las arrugas y aporta en cuestión de segundos un aspecto natural y cuidado; sin parecer estar maquillada.

*Fresh Skin* es la elección perfecta para cuando no se dispone del tiempo necesario para realizarse un maquillaje. Apto para todo tipo de pieles; incluso para las pieles masculinas. Aplicación rápida y sencilla.

# NAIL & CUTICLE CARE

Unas uñas de manos y pies bonitas, fuertes y resistentes con cutículas flexibles y bien cuidadas transmiten vitalidad y un aspecto cuidado, convirtiéndose incluso en el centro de todas las miradas. Lucir unas uñas bonitas no es misión imposible si se cuidan correctamente. Las uñas deben ser fuertes, flexibles, sanas, brillantes y resistentes. Sin embargo, las carencias de vitaminas y minerales o las agresiones externas pueden provocar que se sequen y se vuelvan frágiles y quebradizas.

*Nail & Cuticle Care* nutre y fortalece las uñas quebradizas y las cutículas secas de forma visible. Un extracto de resina de pistacho fortalece las uñas, aumentando su grosor y resistencia, evitando así su rotura. Un éster del ácido láctico mejora la retención de la hidratación, nutre las cutículas con ácidos grasos esenciales, aporta una mayor flexibilidad y evita su desgarro. El resultado: ¡unas uñas y cutículas perfectas!



LA BIOSTHETIQUE®  
PARIS

